



Evangelische
Nathanael-Kirche

Grazer Platz
12157 Berlin

Anfahrt:
Bus 187, 246
S1, Bahnhof Friedenau



in der Nathanael-Kirche



präsentiert:

Vom 6.8. - 17.9.2015

Clarissa Schweiger

Naturschönheiten im Bild

Informationen zu weiteren Ausstellungen und Veranstaltungen von

Frauen & Kunst finden Sie auf unserer website

www.frauenundkunst.de

im Vorraum der Kirche, sowie in den Schaukästen vor der Nathanael-Kirche
und dem Gemeindehaus. Wir freuen uns auf Ihren Besuch!



„Frauen & Kunst“ ist ein Projekt der
Evangelischen Philippus-Nathanael-
Kirchengemeinde und der
Sponsorengemeinschaft
Diakonieladen Rubensstr. 87 e.V.

cewe-print.de
Ihr Online Druckpartner

Schirmherrin:
Bezirksbürgermeisterin Angelika Schöttler
in Kooperation mit der Frauenbeauftragten
Tempelhof-Schöneberg Ursula Hasecke

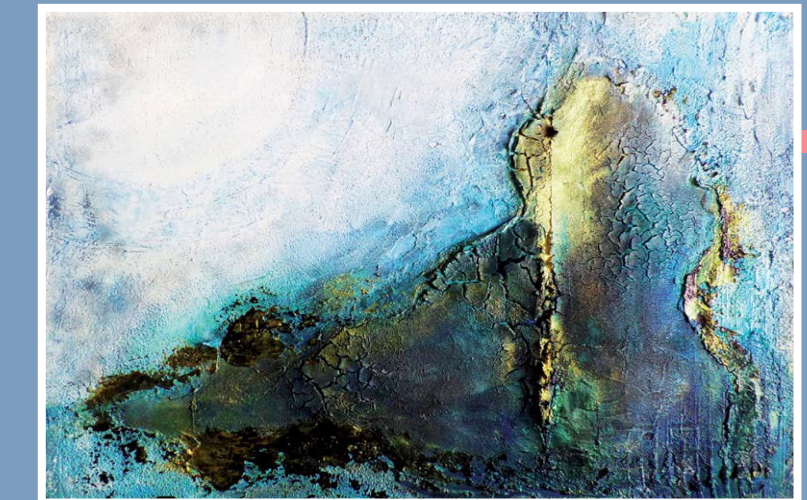
Kontoverbindung:

Frauen und Kunst, IBAN: DE36 100 900 007 009 005 018 BIC: BEVODEBB



memento Bestattungen
persönliche Abschiede gestalten

Menzelstr. 7
12157 Berlin-Friedenau
Telefon 030-34 71 47 87
info@memento-bestattungen.de
www.memento-bestattungen.de



Vernissage

Donnerstag, den 6.8.2015

ab 17 Uhr

Nathanael-Kirche

Berlin Friedenau, Grazer Platz

Öffnungszeiten: Di-Fr 14 - 18 Uhr



www.coachingundtherapieberlin.de

- ⇒ Hypnotherapie ☎ 030 - 855 36 71
- ⇒ Wingwave - Coaching Mail: frau.ihlow@t-online.de
- ⇒ Traumabehandlung
- ⇒ EMDR Praxis: Rubensstraße 84 12157 Berlin
- ⇒ EMI Eye Movement Integration

GUTSCHEIN: Bringen Sie mir diesen Abschnitt mit und Sie erhalten die erste Behandlung um 20% ermässigt.

Naturschönheiten im Bild

Clarissa Schweiger



Als gebürtige Berlinerin fand ich vor mehr als einem Vierteljahrhundert zur Malerei, um meiner Neigung zur Kreativität gerecht werden zu können.

Die HdK-Meisterschülerin Ute Heckel und der Künstler Roger Servais vermittelten mir zahlreiche Kenntnisse in künstlerischer Ausdrucksweise.

Als Mitglied der Künstlergemeinschaft „Waggon-Galerie“ (Berlin-Mitte) und der Buckower Malgruppe konnte ich in konstruktiver Diskussion mit Gleichge-

sinnnten meine malerische Handschrift weiterentwickeln.

Vorwiegend in Acryl auf Leinwand, aber auch in Aquarell und Mischtechniken, versuche ich, in zeitgenössischem Realismus und in Abstraktion, meine Sicht des Lebens darzustellen.

Die Darstellung der Natur und ihrer tierischen Bewohnern bildet den Schwerpunkt meiner Arbeit. Meine Kunst soll fröhlich stimmen und nicht das Elend der Welt abbilden.



Seit einiger Zeit gebe ich meine künstlerische Erfahrung ehrenamtlich in der Kirchengemeinde Lichtenrade an die Mitglieder der Gruppe Freies Malen weiter.

Neben diversen regionalen Ausstellungen bin ich 2014 dem Freundeskreis Frauen & Kunst in der Nathanael-Kirche beigetreten um die künstlerische Arbeit Berliner Künstlerinnen und die Organisatorinnen des Projektes aktiv zu unterstützen.



Anzeige



<http://clarissa-schweiger.de.tl>

LICHT DES SÜDENS

MEDITERRANE SPEZIALITÄTEN

Feinkost:

Vorspeisen, Salate
frische Nudeln,
Tortellinis,
Baguette,
Croissants,
Parmaschinken,
Salami, Käse,
Gebäck



mit Partyservice

Weine:

auch aus bio-
logischem Anbau

Kaffee und Kuchen:

Cappuccino,
Milchkaffee,
Herbes und Süßes
zum Essen

Cranachstraße 53, 12157 Berlin, Tel. 8 55 20 23, 8-19 Uhr